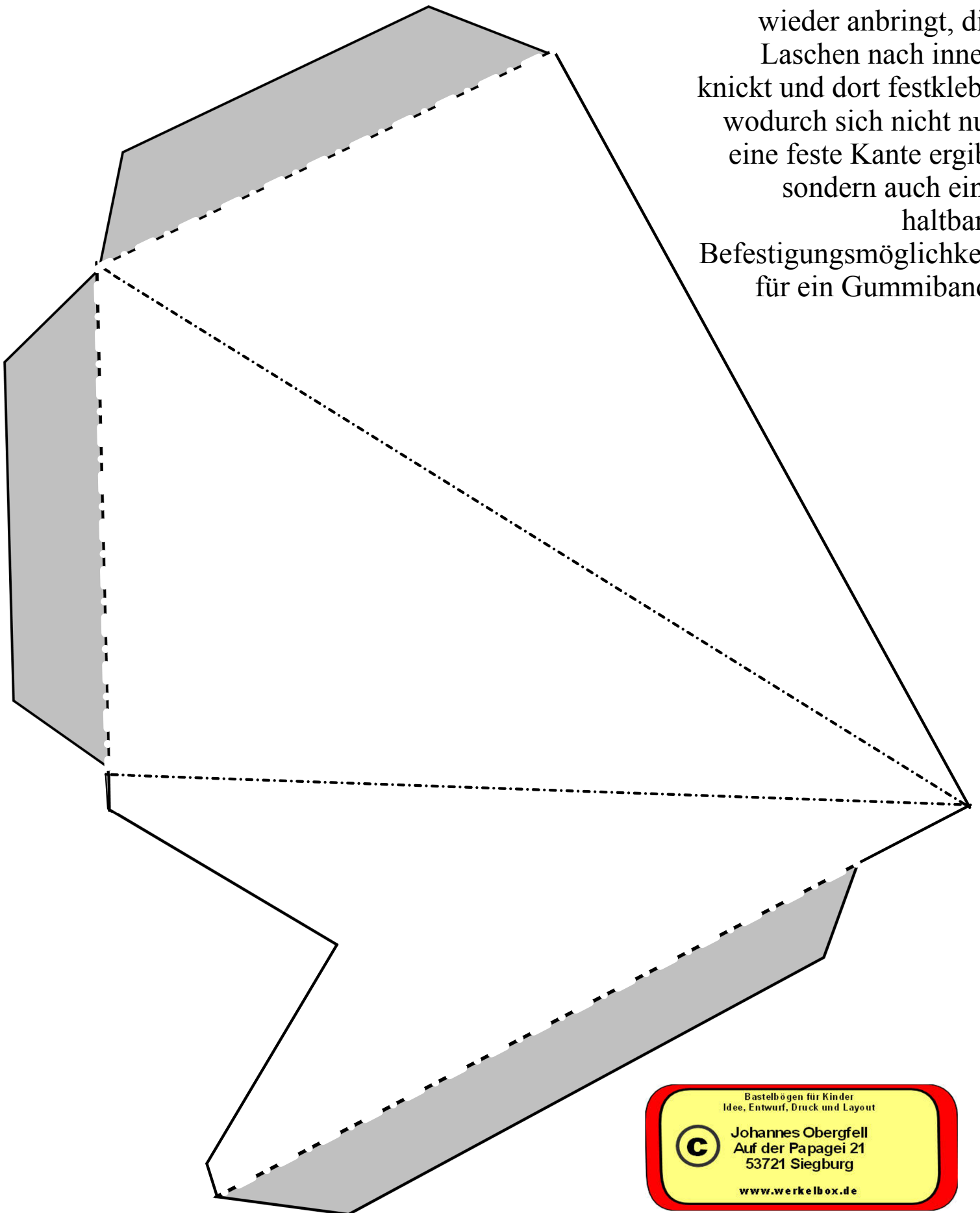


# Ein Pinguinschnabel

Es könnte sich auch um einen andern Schnabel handeln, wenn man den Ausschnitt für die Nase wieder anbringt, die Laschen nach innen knickt und dort festklebt, wodurch sich nicht nur eine feste Kante ergibt sondern auch eine haltbare Befestigungsmöglichkeit für ein Gummiband.



Bastelbögen für Kinder  
Idee, Entwurf, Druck und Layout



Johannes Oberfell  
Auf der Papagei 21  
53721 Siegburg

[www.werkelbox.de](http://www.werkelbox.de)