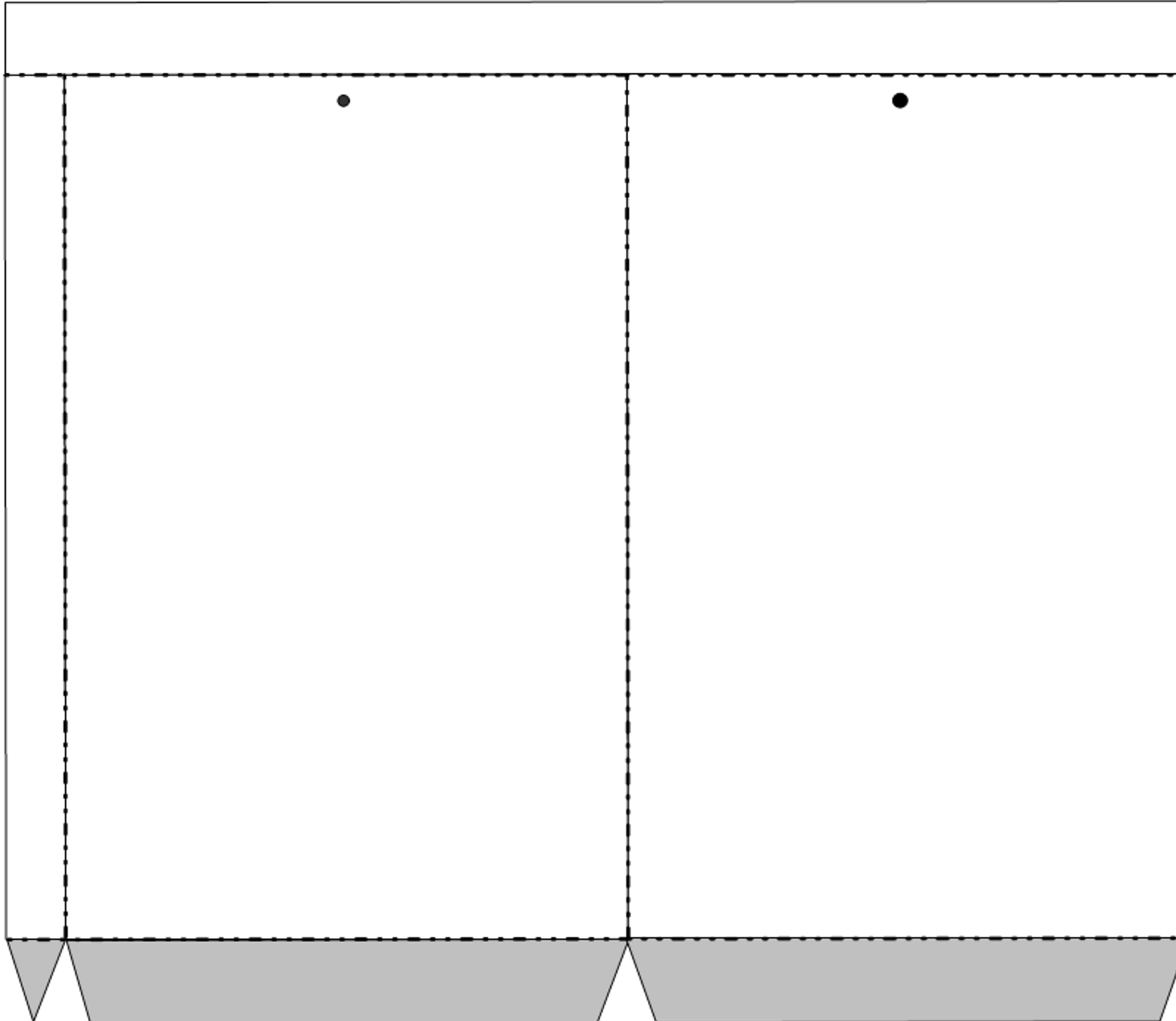


Pagoden-Laterne

TEIL 1

Laterne, zwei Seiten



Achtung!
Dieses Teil wird
zweimal benötigt!

Alle Teile gut falten.
Den oberen schmalen
weißen Rand
umknicken und
ankleben.

Löcher pieksen!
Die großen Flächen
verzieren (Diverse
Techniken bieten sich
an.)

Beide Teile zusammen
kleben.

Graue Falze nach
innen falten.

Bierdeckel an den
Kanten mit Kleber
bestreichen und von
Oben in den Boden
kleben (Fest